



NovaPED sports

Darauf stehen Biathleten

## Mehr fürs Geld



Das Wort „Mehrwert“ erzeugt bei uns oftmals einen negativen Gedanken, allein wenn wir ihm noch das Anhängsel „Steuer“ geben. Dabei hat „Mehrwert“ eher etwas gutes im Sinn. Zum Beispiel können wir beim Tanken Punkte sammeln, mit denen wir später eine Prämie aussuchen dürfen. Damit hat das Benzin für uns einen Mehrwert, ohne dafür mehr bezahlen zu müssen. In vielen Bereichen unseres täglichen Lebens haben diese Zusatzleistungen schon Einzug gehalten. Dabei ist die Idee noch nicht einmal neu, denken wir nur an die guten alten Zeiten der Rabattmarkenheftchen.

Erstmals in der Orthopädie haben wir nun auch ein Bonus-Punkte-System gestartet. So können Sie für viele Produkte aus unserem Hause Punkte sammeln, die Sie später gegen exclusive Sachleistungen einlösen können. Zusätzlich nimmt jeder Teilnehmer noch an einer Jahresverlosung teil, bei der es eine Städtetour zu gewinnen gibt.

Weitere Informationen liegen diesem ONLINE-Magazin bei. Machen Sie doch einfach mal beim „Mehrwert“-Sammeln mit.

Ihr

Arnd Schein

### Impressum

Herausgeber Schein Orthopädie Service · Postfach 11 06 09 · D-42866 Remscheid  
Tel. +49 (0) 21 91 / 910-0 · Fax +49 (0) 21 91 / 910-100  
Internet:www.schein.de · e-mail:info@schein.de

V.i.S.d.P. Geschäftsleitung Schein Orthopädie Service

Redaktionsteam Arnd Schein · Simone Schönherr · Dr. Klaus Wietfeld · Roger Willms

Fotos Müller + Schmitz

Layout, Produktion Müller + Schmitz oHG · D-42853 Remscheid

# Inhalt

**NovaPED sports**



Seite 4 - 7

**NovaPED golf**



Seite 8 - 10

**NovaPED sensosystem**



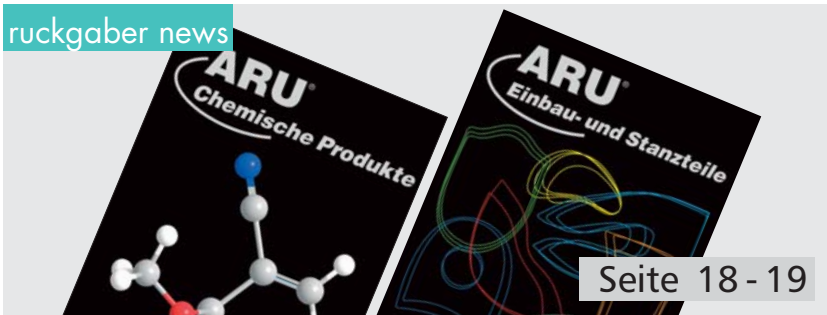
Seite 11 - 13

**ATeC news** **Schäfte-Kollektion 2007**



Seite 16 - 17

**ruckgaber news**



Seite 18 - 19

**PROMINENTEN AUF DIE SCHUHE GESCHAUT**



Seite 20 - 21

**DigiPED** by **schein**  
digitale Fußmessung mit RÜTHMELER Meßsystemen  
Video-Analyse als Zusatzmodul



Seite 27

## schein news Seite 4 - 13

- **NovaPED sports** - Darauf stehen Biathleten 4 - 7
- **NovaPED golf** - Auf einen Schlag besser 8 - 10
- **NovaPED sensosystem** - Richtig gestellt 11 - 13

## kurz notiert Seite 14 - 15

*Aktuelle Informationen*

## ATeC news Seite 16 - 17

- Das ATeC Team
- Neue Kollektion 2007

## ruckgaber news Seite 18 - 19

- Neue Kataloge
- Neue Produkte

## Feuilleton Seite 20 - 21

*Schuhe prominenter Persönlichkeiten*

## Seminare + Schulungen Seite 22 - 23

*Die Programme*

## rückblick Seite 24 - 26

- Marketing-Award "Leonardo"
- Herbstmesse bei Ruckgaber
- Röntgenlauf
- WQC Auszeichnung verliehen
- Herbstseminar bei Schein

## schein aktuell Seite 27

- DigiPED mit Video-Analyse

## Presse-Club Seite 28

*Aktuelle Informationen*

## ONLINE-Rätsel Seite 29

## Der Terminkalender Seite 30

*Messen · Ausstellungen · Seminare*

## Zu guter Letzt Seite 31



Alles begann mit einem Anruf aus Schmalkalden. Mein guter Kunde und zugleich auch Freund Frank Seeber, seines Zeichens Orthopädietechnikermeister, hatte in seiner Werkstatt gerade Besuch von Herrn Eberhard Wagner aus Oberschönau. Herr Wagner und seine Frau stehen seit Jahren in persönlichem Kontakt zu Spitzensportlern aus aller Welt.

Aufgrund dieser Tatsache sind ihnen auch die Fußprobleme, speziell der Wintersportler, bekannt. Um denen Abhilfe zu schaffen, wandte sich Herr Wagner an das Sanitätshaus Seeber. Spezialeinlagen heißt das Zauberwort! Und da es sich herumgesprochen hatte, dass genau in diesem Bereich Schein eine der besten Adressen auf dem Markt ist, rief mich Herr Seeber an. Es sollte der Anfang einer viel versprechenden Zusammenarbeit auf diesem Gebiet sein.

Am Rande des Biathlon-Weltcups in Oberhof erfolgten die ersten Versorgungungen.

Die Einlagen wurden nach Scan-Abdruck mit dem DigiPed System individuell angefertigt. Manche Sportler bevorzugten eine angepasste Novaped-sports-Schalenform, wie zum Beispiel der Norweger Emil Hegle Svendsen oder die nette Tadeja Brankovic aus Slowenien.

# NovaPED – Darauf steh



v.l.n.r.: Eberhard Wagner, Tadeja Brankovic, Norbert Christ



Das tschechische Herrenteam

Auch das tschechische Herrenteam wurde mit Novaped-sports-Einlagen ausgestattet. Die ersten Ergebnisse werteten wir mit den Sportlern, ihren Betreuern und den Schuhfirmen aus. Wichtig war, optimale Kräfteverhältnisse für die Skating-Technik zu schaffen. Dabei mussten die verschiedenen Formen der Schuhe beachtet sowie die Wünsche der Athleten eingearbeitet werden. Hatte doch jeder Sportler andere Vorstellungen von Passform und optimaler Versorgung. Am wichtigsten war eine dosierte Unterstützung am medialen Längsgewölbe, kombiniert mit einem Hauch von retrokapitaler Spreizfußpelotte, um eine wirksame Kraftübertragung vom Fuß über Einlage und Schuh bis auf den Ski zu erreichen. Dies ermöglichte die Einlagenkonstruktion am DigiPed System.

Linda Grubben und den Biathlonkönig Ole Einar Björndalen. Auch Halvard Hanevold und Tora Berger stellten sich für Tests zur Verfügung.

### Bei einigen Sportlern kam die IOS sports zum Einsatz.

Unter Einbeziehung der Meinung von Ärzten und Physiotherapeuten wurden die Einlagen bei Schein individuell 3D-gefräst und beim nächsten Weltcup in Ruhpolding angepasst.

Bei einigen Sportlern kam die Novaped IOS sports zum Einsatz. Die Änderungs- und Anpassungsarbeiten führten wir in einer mobilen Werkstatt aus (Bild rechts).



NovaPED active IOS-sports



Norbert Christ

# en Biathleten

Biathlon-Impressionen von Norbert Christ, Orthopädie-Schuhtechniker, Bezirksleiter bei Schein Orthopädie Service

## Auch Biathlonkönig Ole Einar Björndalen konnte geholfen werden.

Dank der freundschaftlichen Beziehungen von Eberhard Wagner zum russischen Team konnten weitere wichtige Erkenntnisse gewonnen werden. Sechs Athletinnen der aktuellen Top-30-Weltrangliste wurden in Oberhof gescannt. Es folgten die Norweger um



Halvard Hanevold mit Ole Einar Björndalen



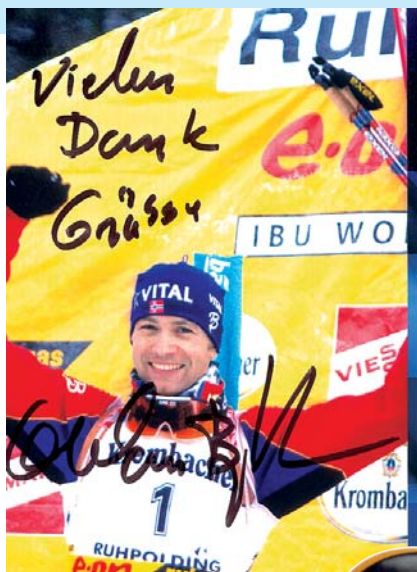
## NovaPED sports – Darauf stehen Biathleten

Perfekte Zusammenarbeit gelang mit Ole Einar Björndalen

Am konstruktivsten war die Zusammenarbeit mit Ole Einar Björndalen, der uns immer wieder wichtige Tipps und Hinweise gab.



Norbert Christ mit Ole Einar Björndalen



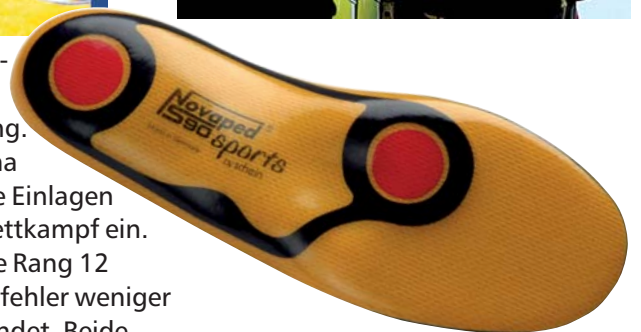
Eberhard Wagner mit Anna Bogaliy-Titovets

Sehr gute Ergebnisse erzielten die russischen Damen beim Weltcup in Ruhpolding. Ekaterina Iourieva und Anna Bogaliy-Titovets setzten die Einlagen bereits im Massenstart-Wettkampf ein. Die junge Iourieva erreichte Rang 12 und wäre bei einem Schießfehler weniger sogar auf dem Podest gelandet. Beide waren mit den Einlagen sehr zufrieden und testeten sie bei weiteren Einsätzen im Weltcup.

Desweiteren erhielten sie spezielle NovaPED-Sporteinlagen für ihre Laufschuhe in Zweipunkttechnik.

Russische Biathleten sind von Einlagen begeistert.

Auch die russischen Herren bekamen ihre ersten individuell gefertigten IOSports-Fräseinlagen und waren absolut begeistert.



NovaPED S90 sports

Bei Dmitri Iarochenko zum Beispiel mussten erhebliche Volumenunterschiede zwischen rechts und links ausgeglichen werden. Er freute sich über die nun erreichte Symmetrie. Gemeinsam mit Nikolai Kruglov, Ivan Tcherezov, Sergei Rozhkov und Maxim Chudow (alle unter den Top 13 im Weltcup) wurden die Einlagen getestet, unter anderem bei den Wettkämpfen in Pokljukar in Slowenien.



Norbert Christ mit Nikolai Kruglow, Ekaterina Iourieva und Maxim Chudov

## Auch die österreichische Mannschaft sammelte positive Erfahrungen.

Außerdem bekamen wir die Möglichkeit, die Österreicher zu versorgen. Seit Jahren begleitet Eberhard Wagner das Team um Alfred Eder, dessen Sohn Simon bereits positive Wettkampferfahrungen mit Novaped-Sporteinlagen sammelte. Christoph Sumann, der zum abschließenden Massenstart mit Platz 3 aufs Podest gelaufen war, sowie Oldie Ludwig Gredler und Daniel Mesotitsch (Bild rechts) erhielten ebenfalls in Ruhpolding ihre Einlagen nach DigiPed Scan-Abdruck und waren sehr zufrieden. In Pokljukar wurde Sumann überlegender Doppelsieger.

Weitere Nationen, wie zum Beispiel Schweden mit Anna Carin Olofsson, meldeten bereits Interesse an. Im Lager der Biathleten hatten sich Qualität und Service herumgesprachen. Auch Tomasz Sikora (Polen) hat sich persönliche Tragemuster für Testzwecke mitgenommen. Kontakte zu Raphael Poiree vom französischen Team gibt es ebenfalls.

Erwartungsvoll sehen wir den weiteren Wettkämpfen und Ergebnissen der Biathleten entgegen und wünschen allen weiterhin viel Erfolg bei bester Gesundheit.



Daniel Mesotitsch auf dem DigiPed Fußscanner



# Novaped *golf* by schein

Einlagenversorgung im Golfsport

## Auf einen Schlag besser



### Golfspieler sollten von Anfang an ihren individuellen Weg gehen.

Golf war lange Zeit ein Sport, der eine recht hohe Einstiegsbarriere durch den erforderlichen Zeit- und Kapitaleinsatz hatte. Heute hat sich dies weitgehend geändert, ist der Golfsport schon fast zum Volkssport geworden. Nahezu eine halbe Million Golfbegeisterter gehen damit einer Freizeitbeschäftigung nach, der altersmäßig kaum Grenzen gesetzt sind. Deshalb ist es auch nicht verwunderlich, dass wir zunehmend im sporttraumatologischen und sportmedizinischen Bereich Patienten mit Verletzungen und Schäden sehen, die sich Spieler beim Golfspielen direkt oder in der Vorbereitungsphase durch falsch entwickelte Bewegungsmuster zugezogen haben.

Charakteristisch für den sogenannten Golfschwung, der aus Rück- und Durchschwung besteht, ist eine fließende harmonische und kontrollierte Drehbewegung des Rumpfes. Bei dieser Bewegung werden Muskel, Sehnen, Bänder und Gelenke der Wirbelsäule, der oberen und unteren Extremität in unterschiedlichem Maße belastet.

Auch wenn die meisten Spieler von Anfang an ihren individuellen Weg beim Kauf des zum Golfsport erforderlichen Equipments gehen, vergessen sie oftmals, dass gerade ein geeignetes Fußbett in ihren Golfschuhen nicht nur den Körper schont, sondern sich auch positiv auf den Bewegungsablauf auswirkt.



# NovaPED golf by schein

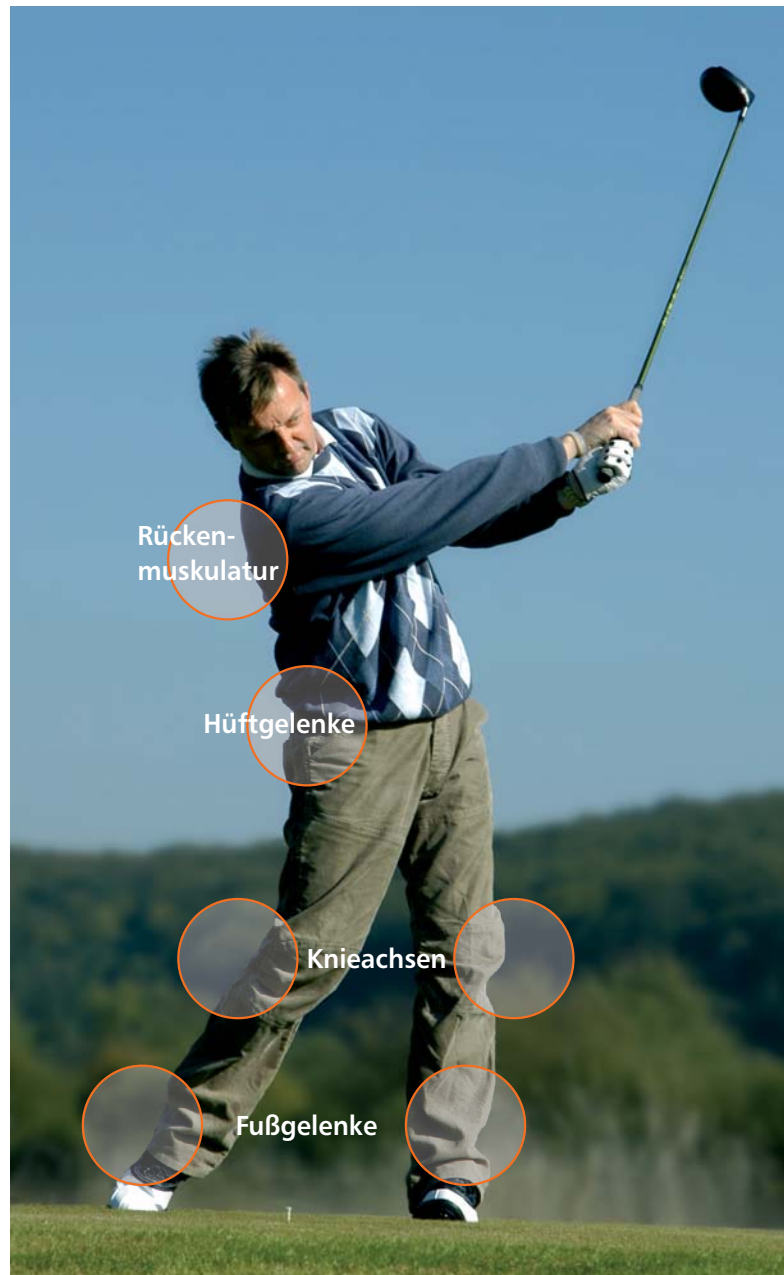
Speziell auf diese Erfordernisse wurde die neue Novaped golf Einlage von Orthopädietechnikern, PGA (Professional Golfers Association) -Professionals und Technikern aus dem Hause Schein konzipiert.

## Novaped golf - schont die Gelenke, verbessert den Bewegungsablauf, erleichtert das Abrollen

In die Halbschalenform sind Stabilisierungs- und Dämpfungselemente integriert. Hierbei ist die Basisstabilität so ausgewogen, dass die Bewegungsachsen des Kniegelenkes berücksichtigt werden und die Stabilität des Rumpfes gewährleistet ist. Fehlhaltungen, bewirkt durch falsche Fußstellung, bedürfen einer zusätzlichen Korrektur, da die Rückenmuskulatur und die Wirbelsäule diese Fehlhaltungen wieder ausgleichen müssen. Deshalb haben die Novaped golf Einlagen eine stabile und zentrale Rückfußführung in Verbindung mit einer geeigneten Stoßdämpfung. Ebenso verfügt die Einlage über eine gute Abrollung im Vorfußbereich.

Alle diese erforderlichen Maßnahmen werden optimal durch die Verstärkungs- und Druckverteilungspunkte der Golfeinlage umgesetzt. Die versteifende Rahmenkonstruktion in Verbindung mit den Entlastungspunkten bewirkt eine Rotationssteuerung in die gewünschte Schwungrichtung des Golfers und blockiert das Abkippen zur Gegenseite.

**Fazit:** Die Novaped golf Einlagen verhelfen zu einer ökonomischen Bewegung und verbesserten Koordination, folglich zu einer optimalen Drehbewegung und dynamischen Schlagkraft bei gleichzeitig geringerer Belastung des gesamten Körpers.



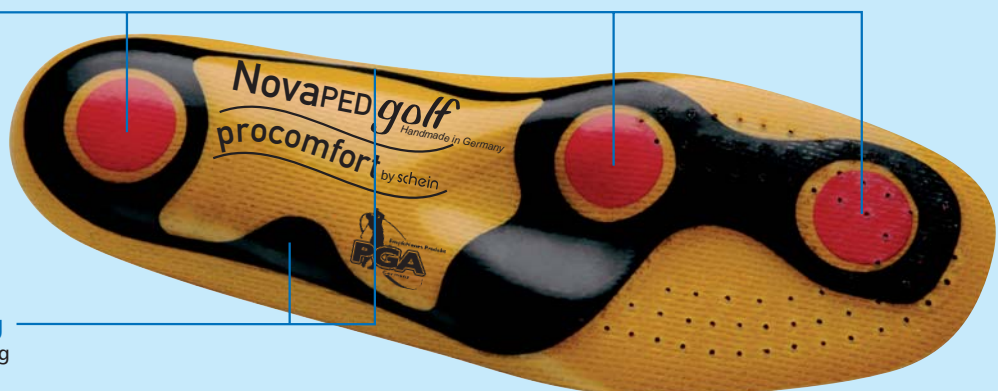
# NovaPED golf by schein

## Entlastungspunkte

schonen Füße, Knieachse, Hüfte und Rückenmuskulatur, verbessern Ab- und Durchschwingbewegung

## stabile Seitenführung

verbessert die Ausholbewegung und Bewegungsdynamik



## Novaped golf - von Standard bis Exklusiv

Drei verschiedene Modelle stehen dem Golfsportler zur Auswahl. Die Novaped golf „**BASIC**“ versteht sich als kostengünstiges Einsteigermodell mit vollem Leistungsumfang. Darüber hinaus verfügt die Novaped golf „**PROCOMFORT**“ über einen weiteren Entlastungspunkt im Großzehenbereich. Zusätzlich ist sie mit einer Vorfußbelüftung zur Klimaverbesserung im Schuh ausgestattet. Wer das Besondere möchte, wird sich für die Novaped golf „**PRODYNAMIC**“ entscheiden, deren Magnetpunkte zur Anregung von Stoffwechsel und Kreislauf dienen.

Beide Modelle „**PROCOMFORT**“ und „**PRODYNAMIC**“ verfügen ausserdem über einen hochwertigen Alcantara-Bezug. Alle Einlagen werden asymmetrisch sowie für Rechts- und Linksspieler different in den Größen 35 bis 48 geliefert.



In besonders ansprechender Aufmachung stehen die Modelle dem Orthopädie-Fachhändler zur Verfügung. Eine Hart-PVC-Verpackung erlaubt den Blick auf das Produkt und vermittelt zugleich alle wichtigen Informationen zu den Trageeigenschaften und gibt Aufschluss über die Pflege. So erhält der Golfspieler eine hochwertige Einlage, die ihm für lange Zeit Freude bereitet.

### Novaped golf basic



Entlastungspunkte				stabile Seitenführung		Polsterschicht	Sonderausstattung
Ferse	Großzehenballen	Kleinzehenballen	Großzeh	Mittelfuß	Rückfuß		
●	●	●		●	●	●	



### Novaped golf procomfort



Entlastungspunkte				stabile Seitenführung		Polsterschicht	Sonderausstattung
Ferse	Großzehenballen	Kleinzehenballen	Großzeh	Mittelfuß	Rückfuß	Alcantara-Bezug	Vorfußbelüftung*
●	●	●	●	●	●	●	●

\*zur Klimaverbesserung im Schuh



### Novaped golf prodynamic



Entlastungspunkte				stabile Seitenführung		Polsterschicht	Sonderausstattung
Ferse	Großzehenballen	Kleinzehenballen	Großzeh	Mittelfuß	Rückfuß	Alcantara-Bezug	Magnetfeld-Punkte*
●	●	●	●	●	●	●	●

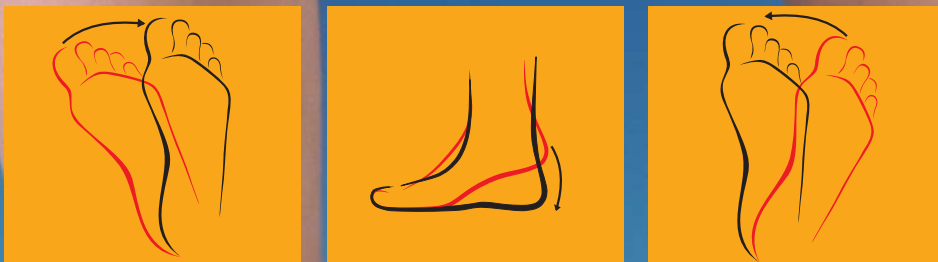
\*zur Anregung von Stoffwechsel und Kreislauf



# Novaped **sensosystem** by schein

Propriozeptive Einlagenversorgung  
zur Gangbildkorrektur bei Parese und Spastik

## Richtig gestellt



Einlagen mit sensomotorischer Wirkung wurden speziell für Kinder mit Bewegungsstörungen entwickelt. Die übertrieben anmutenden Pelotten (Bars) sollen dem Kinderfuß das Gefühl des sicheren Auftritts vermitteln.

Dadurch werden die Einlagenträger in die Lage versetzt, den Fuß normal über die Ferse bis zur Großzehe abrollen zu lassen. Voraussetzung ist natürlich, dass die Bewegungen in den Sprunggelenken frei möglich sind.

Mit der Modultechnik, konzipiert von Orthopädie-Schuhtechnikermeister Franz Fischer, wird die Versorgung von Kindern mit sensomotorischen Einlagen wesentlich erleichtert.

## Anpassungs-Set

Das Anpassungs-Set sieht mit seinen verschiedenen Bars zahlreiche Möglichkeiten der Gangbild-Korrektur vor. So können Kontrollen zum Stehverhalten und Gehen ohne Anfertigung der defi-

nitiven Einlagen erfolgen. Erst bei zufriedenstellendem Ergebnis der Tests können die Einlagen mit dem Versorgungs-Set angefertigt werden. Anhand eines Handbuchs mit sehr ein-

gehender Beschreibung des Einflusses der verschiedenen Bars kann der Anwender bei bestimmten Gangabweichungen diese Bars gezielt einsetzen oder austauschen.



- ① Zehenbar mit Außenerhöhung
- ② Retrobar mit Außenerhöhung
- ③ Fersenbar mit Innenerhöhung
- ④ Fersenbar mit Außenerhöhung
- ⑤ Leistenbar
- ⑥ Erhöhungselemente



- ① Zehenbar mit Innenerhöhung
- ② Retrobar mit Innenerhöhung
- ③ Fersenbar mit Innenerhöhung
- ④ Fersenbar mit Außenerhöhung
- ⑤ Leistenbar
- ⑥ Erhöhungselemente



# NovaPED sensosystem by schein

## Versorgungs-Set

Das Versorgungs-Set dient nach zufriedenstellender Anpassung der Bars an den Fuß dem mühelosen Aufbau der definitiven sensomotorischen Einlagen. Durch einfaches Verkleben der Bars auf dem Trägermaterial und gegebenenfalls nachträgliches Beschleifen formen sich die Einlagen, bevor sie mit einer Decke z.B. aus Alcantara fertig gestellt werden.



## System-Set

Das Novaped sensosystem besteht aus einem Versorgungspaket mit einem Handbuch für Fachanwender ①, in dem die Wirkung der verschiedenen Bars erklärt wird. Es enthält auch Tipps zur Korrektur von Fehlern, die sich aus der Ganganalyse ergeben. Weiterhin wird eine Analyse-Software ② zur Verfügung gestellt, die anhand der Ganganalyse und der Fußscannung die Auswahl der Bars vorschlägt. Die Anpassungs-Sets ③ werden in 10 Doppelgrößen von 23/24 bis 41/42 paarweise geliefert. Das Versorgungs-Set ④ wird je nach Bedarf geordert.

Zur Einlagenversorgung mit dem Novaped sensosystem eignen sich besonders die Stabilschuhe von schein.



## Schein mit neuer Komfortschuh-Kollektion auf der Frühjahrs-GDS



Glaukt man den Meldungen der Messe Düsseldorf, dann befindet sich der Schuhmarkt im Aufwärtstrend. 8% mehr Aussteller und nahezu 5% mehr Besucher auf der Herbst-GDS konnten jedenfalls diesen Trend bestätigen. Und auch die Designer haben einen neuen Trend ausgemacht. Denn die diesjährige Schuhmode zeichnet sich aus durch klare Linien, verbunden mit Natur- und Pastellfarben. Schrille Töne und viel Schnörkel sind passé. So präsentiert auch Schein in Halle 12 seine aktuellen Kollektionen der Komfortschuh-Serien „actiflex“ und „Ortho-Lady / Ortho-Gent“ unter diesen Vorzeichen.

Mit der neuen "actiflex"-Kollektion werden zudem erstmalig Damenstiefel und Pumps zu sehen sein.

Gezeigt wird auch die bekannte Spezialschuh-Kollektion "LucRo" für Diabetiker und Rheumatiker.

Eine kleine Auswahl der neuesten Trends zeigen wir Ihnen bereits hier.

**actiflex**  
Der Wohlfühl-Schuh



## Schuhschutz für Kinderschuhe

Vorderkappen bei Kinderschuhen haben ein kurzes Leben. Davon wissen Eltern ein Lied zu singen. Kaum angezogen, gibt es schon die ersten Schleifspuren. Besonders wenn Schuhe eingesetzt werden als Bremse beim Bobbycar fahren. Doch jetzt ist Schluss damit. Denn Schein bietet als Lösung einen Vorderkappenschutz an, der selbst härtesten Bedingungen widersteht. Das Modell ist paarig lieferbar in der Einheitsgröße 21 - 28, Code-Nr. 040004-000.

## 19. - 21. April 2007 in Kassel: EGROH Fachmesse jetzt EXPOLIFE 2007



Die Fachmesse für alle Sanitäts-, Reha-, Orthopädie- und Orthopädie-Schuhtechnikfachhändler hat sich in den letzten Jahren als Branchenforum etabliert mit zunehmend internationalem Publikum. Dem wollen die Organisatoren jetzt auch mit der neuen Namensgebung Rechnung tragen und haben die Veranstaltung in "EXPOLIFE" umbenannt.

Einem mehrfach geäußerten Wunsch der Besucher und Aussteller entsprechen die Veranstalter der EXPOLIFE 2007 mit dem geänderten Messetermin. Anstatt von Freitag bis Sonntag werden die Kasseler Messehallen für die EXPOLIFE 2007 erstmalig von Donnerstag bis Samstag geöffnet sein, und zwar jeweils von 10.00 bis 17.00 Uhr. Wie gewohnt wird die EXPOLIFE 2007 mit einem umfangreichen Rahmenprogramm aus Vorträgen und Workshops, der Verleihung des News-Award und der Messeparty für Aussteller und Besucher zahlreiche zusätzliche Extras bieten. Der Eintritt zur EXPOLIFE wird wie schon in den Vorjahren für die Besucher kostenlos sein.

Schein Orthopädie Service, Ruckgaber Orthopädie Service und ATeC Shoes stellen wieder auf einem Gemeinschaftsstand in Halle 1/2 ihre Erzeugnisse aus.



Hier erhalten die Besucher einen umfassenden Eindruck von der Leistungsstärke dieser Unternehmen.

Auf Anforderung (bitte beiliegendes Fax-Formular benutzen) werden Eintrittskarten-Gutscheine kostenfrei zur Verfügung gestellt.

## Röntgenlauf 2007 - Wir suchen Verstärkung!

In diesem Jahr findet die siebte Auflage des schon legendären Röntgenlauftages statt. Wie immer starten die Läufer am letzten Sonntag im Oktober, also diesmal am 28.10.2007.

Das Team von Schein wird wieder mit dabei sein. Denn die Begeisterung bei den Teilnehmern war im vergangenen Jahr so groß, dass es keine Frage war, sich auch in diesem Jahr zu beteiligen.

Natürlich lebt so ein Ereignis auch vom Teamgeist und der reinen Freude am Sport. Die reizvolle herbstliche Landschaft tut ihr übriges dazu, um die Veranstaltung zu einem unvergesslichen Event werden zu lassen.

Wenn wir jetzt Ihre Lust geweckt haben sollten, an dem Röntgenlauf mitmachen zu wollen, ob beim traditionellen Marathonlauf oder Nordic-Walking, dann melden Sie sich doch einfach bei uns.

Wir freuen uns über Ihre Bewerbung!





Die Herstellung von Schäften bei ATeC Shoes ist Team-Arbeit

## Präzision, handwerkliches Können und

ATeC Shoes in Erfurt fertigt seit nunmehr über 14 Jahren individuelle, passgenaue Schäfte in modisch ansprechendem Design.

Dabei wird auf hohe Qualität und sorgfältige handwerkliche Verarbeitung gesetzt, wie es die Kunden gewohnt sind. Das ist auch das Erfolgsrezept von Geschäftsführer Hans-Joachim Anacker und seinem Team.

In geradezu filigraner Fertigkeit und absoluter Präzision werden in den Produktionsstätten aus vielen Einzelkomponenten Schäfte gebaut.

Dazu bedarf es geübter Hände von gut geschulten Mitarbeitern, die wir hier einmal vorstellen möchten.

„Großen Wert legen wir auch auf die Verwendung hochwertiger, ausgesuchter Materialien“, erklärt uns Hans-Joachim Anacker. „Deshalb haben wir Lederarten, wie Fettleder, Fett nubuks, Büffelleder und weiche Nubuks mit vielen Farbvarianten ins Programm aufgenommen. Damit stehen dem Handwerker jetzt insgesamt über 70 Farben zur Auswahl.“

Zu den besonderen Spezialitäten gehören die Diabetikerversorgung und die Herstellung von Arbeitsschuhschäften gemäß den Richtlinien des BIV. Die eingesetzten Materialien für Außen-, Innen- und Zwischenschaft entsprechen den Qualitätsstandards nach dem Medizinproduktegesetz und den EU-Richtlinien.

Mit dem neuen Katalog 2007 präsentiert ATeC Shoes neben der bewährten Schäfte-Kollektion auch siebzehn neue Modelle, die erstmals auf der Messe in Hannover anlässlich der Jahrestagung der Studiengemeinschaft für OST vorgestellt werden.





# Kollektion 2007 mit neuen Schaftmodellen



DAMEN –  
SCHNÜRSCHUH



113520

DAMEN –  
KLETTVERSCHLUSS-  
SCHUH



113570

DAMEN –  
SPORT- und  
TREKKINGSTIEFEL



133510

DAMEN –  
SPORT- und  
TREKKINGSTIEFEL



133520

DAMEN –  
SPORT- und  
TREKKINGSTIEFEL



133531

d gute Ideen

HERREN –  
SCHNÜRSCHUH



143530

DAMEN –  
SPORT- und  
TREKKINGSTIEFEL



133540

DAMEN –  
SPORT- und  
TREKKINGSTIEFEL



133550

HERREN –  
KLETTVERSCHLUSS



143540

HERREN –  
SCHNÜRSCHUH



143580

HERREN –  
SPORT- und  
TREKKINGSTIEFEL



163610

HERREN –  
SPORT- und  
TREKKINGSTIEFEL



163621

HERREN –  
SPORT- und  
TREKKINGSTIEFEL



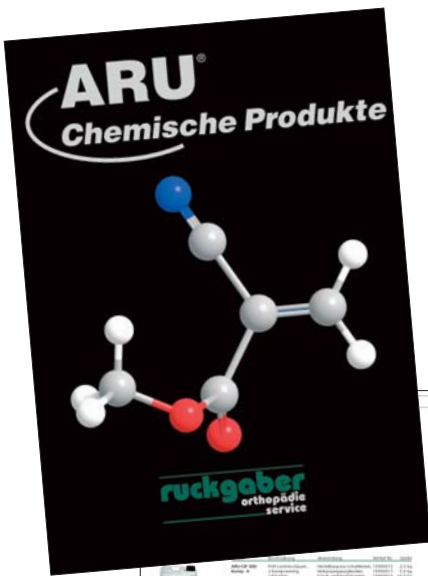
163630

HERREN –  
SPORT- und  
TREKKINGSTIEFEL



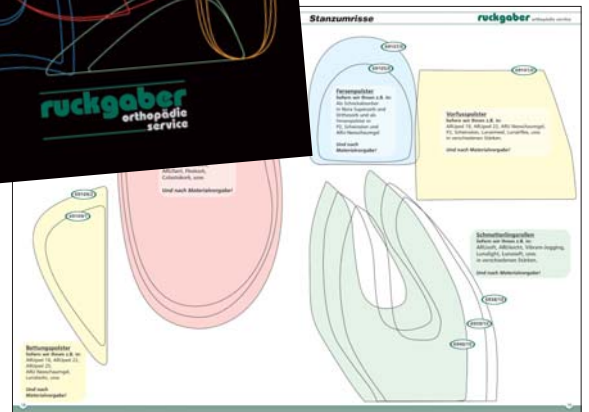
163640

## Neue Kataloge für den Handwerker



### „Chemische Produkte“

Der neue 16-seitige Katalog bietet dem Orthopädie-Handwerker einen kompletten Überblick über das gesamte Ruckgaber-Programm chemischer Produkte. Er beinhaltet Klebstoffe, Lösungs- und Trennmittel, Leisten-schäume, Gießharze, Spachtelmassen, Härter, flüssige Vorderkappen, Lederweicher und Ausputzfarben. Zusätzlich aufgeführt sind auch alle für die orthopädischen Versorgungen erforderlichen Materialien namhafter Hersteller, unter anderem von Renia, Kömmerling und Beil.



### „Einbau- und Stanzteile“

Ein Katalog mit umfassendem Programm von Einbau- und Stanzteilen ist jetzt verfügbar. Auf 24 Seiten präsentiert Ruckgaber Produkte, die für den Innenaufbau von Schuhen erforderlich sind. Besonders umfangreich ist der Bereich der Stanzteile. Von Bettungsversteifungen bis zur Brandsohlendecke werden insgesamt 21 verschiedene Stanzteile in Original-Umrissgrößen abgebildet.

*Wichtiger Termin!*

## Hausmesse bei Ruckgaber

**24. Juni 2007**

9 bis 17 Uhr

viele Angebote / Sonderposten

**kostenloses Seminarprogramm / Workshop:**  
(wegen der großen Nachfrage bitten wir um frühzeitige Anmeldung)

*Jetzt vormerken!*



Es referieren:

**Werner Dierolf**, OSM aus Obersontheim-Hausen, Präsident des Zentralverbandes Gesundheitshandwerk Orthopädie-Schuhtechnik.  
Herr Dierolf wird ein Referat über die Gesundheitsreform halten, über die genauen Inhalte der neuen Gesetze, deren Auswirkungen auf die OT und OST, auf was sich das Handwerk in Zukunft einstellen muss und was vom Zentralverband alles geplant ist.

**Herbert Türk**, OSM VSM des Zentralverbandes f. Orthopädie-Schuhtechnik VSM der Innung f. Orthopädie-Schuhtechnik BW  
Herr Türk wird über die neue Verordnung, Kategorisierung, Genehmigung usw. von Maßschuhen sprechen, von der Zusammenarbeit mit den Kassen und wie sich die Entwicklung künftig gestalten wird.  
Herr Türk ist hier Mitglied des entsprechenden Arbeitskreises.

Für Ihr leibliches Wohl wird bestens gesorgt.

## Neuheiten 2007

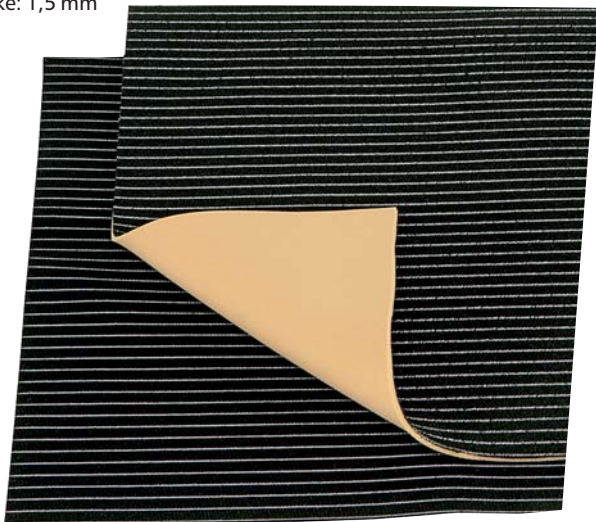
Auf der Suche nach neuen Produkten zeigt sich Ruckgaber besonders innovativ. Dies gilt nicht nur für den Bereich der Materialien, ebenso bietet Ruckgaber eine Vielzahl an Produkten, die einfach nur dazu dienen sollen, die tägliche Arbeit zu erleichtern und zu rationalisieren.

### ARU® X-Static Art.-Nr. 10900289

**Bezugsstoff**, schwarz, Silberionenstoff mit Anteilen reinen Silbers! Dadurch antibakteriell, geruchshemmend, thermodynamisch, antistatisch, strahlenabschirmend, durch rückseitige PU-Beschichtung lässt sich X-Static hervorragend verkleben, ist reissfest und zügig  
Abmessung: lfm. x 1.500 mm

### ARU® X-Static mit P<sup>2</sup> Kaschierung Art.-Nr. 10900290

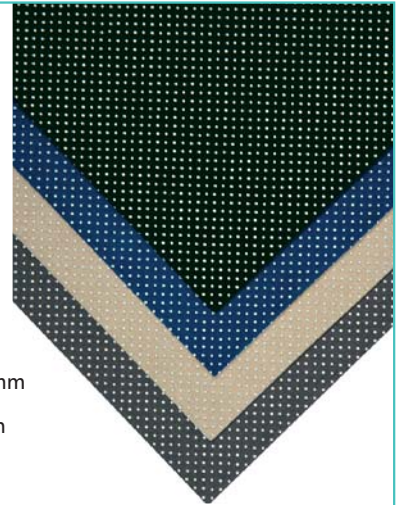
durch die P<sup>2</sup> Kaschierung verbinden sich die Eigenschaften von P<sup>2</sup> und X-Static  
Abmessung: ca. 1.000 x 1.500 mm  
Stärke: 1,5 mm



### ARU® form 20 Suede Classic

Polyäthylen-Schaumstoff, mit perforierter Microfraser bezogen, für den Einlagen- und Bettungsbau, hervorragende Druckfestigkeit und Rückstellkraft, abwaschbar, sehr gut tiefziehfähig. Verformung bei 120° - 170° C  
Härte: ca. 36° Shore A  
Stärke: 3 mm  
Plattengröße: ca. 1.100 x 900 mm

Art.-Nr. 10501903 dunkelgrün  
10501913 grau  
10501923 hellblau  
10501933 beige



### ARU® Stretchfolie

für Trittschaum, transparent, sehr elastisch, 30 cm Breite, 300 m Länge  
Art.-Nr. 10980171



### ARU® Folientrenngerät

für Stretchfolie, Wand- und Tischmontage  
Art.-Nr. 10980170



### ARU® ortho Brandsohle Combi H5

mit durchgängig eingespritztem Polypropylen-Keil, thermoplastisch verformbar, speziell für Diabetiker  
Art.-Nr. 10860040



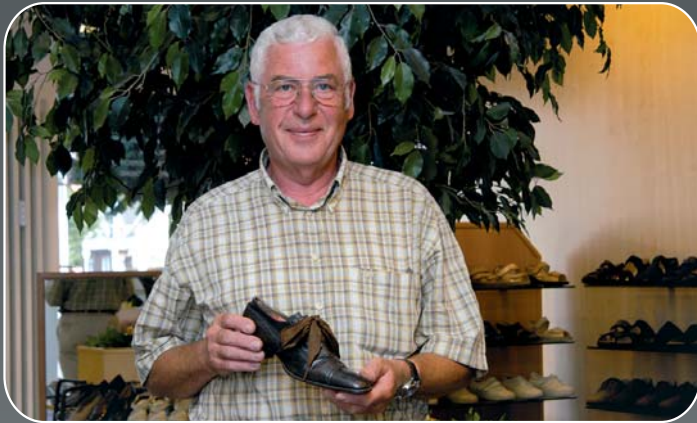
### ARU® ortho Einlagenbeutel

Einlagentüten, mit weißer Rückseite zum Beschriften oder klarer Rückseite zum Einlegen des Rezeptes  
Abmessung: 150 x 350 mm

Art.-Nr.  
90927750 weiß  
90927751 klar



# PROMINENTEN AUF DIE SCHUHE GESCHAUT



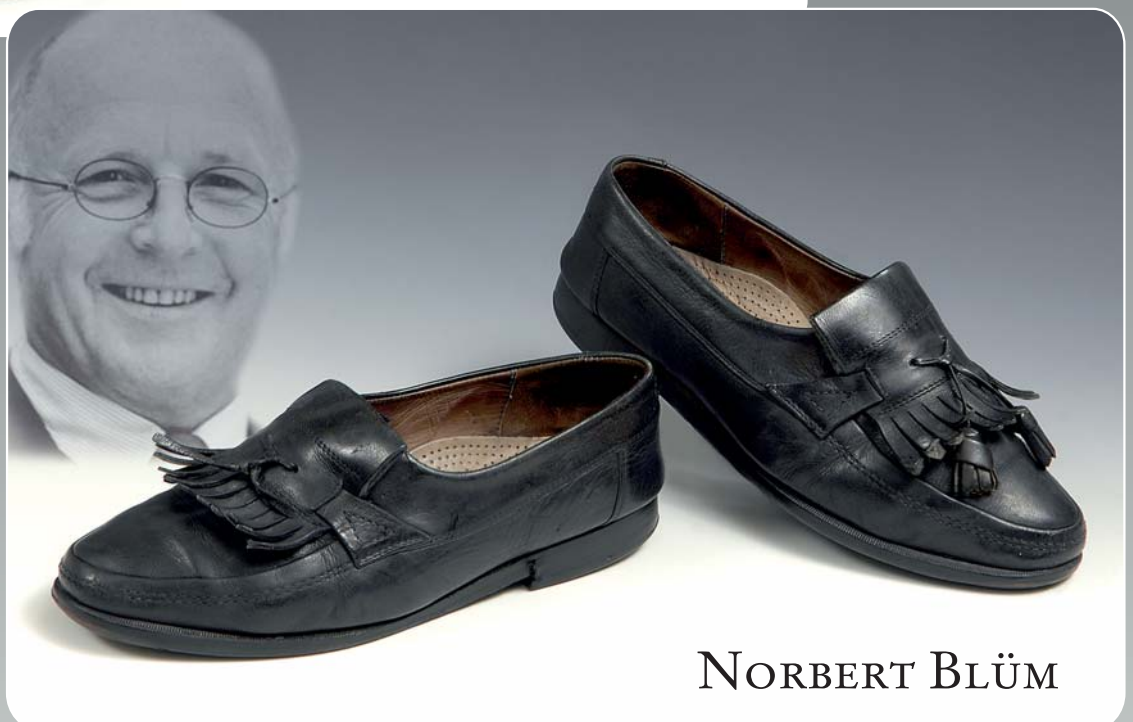
Für den gelernten Schuhmacher Ulrich Zöller ist der Beruf zu gleich auch Hobby. Der gebürtige Dormagener, der in seiner Heimatstadt ein orthopädisches Schuhgeschäft betreibt, sammelt nämlich altes Schuhwerk.

Angefangen von alten römischen Legionärs-Sandalen bis zu Schuhen prominenter Persönlichkeiten hat er wertvolle Exponate zusammengetragen, die mehr als nur sehenswert sind.

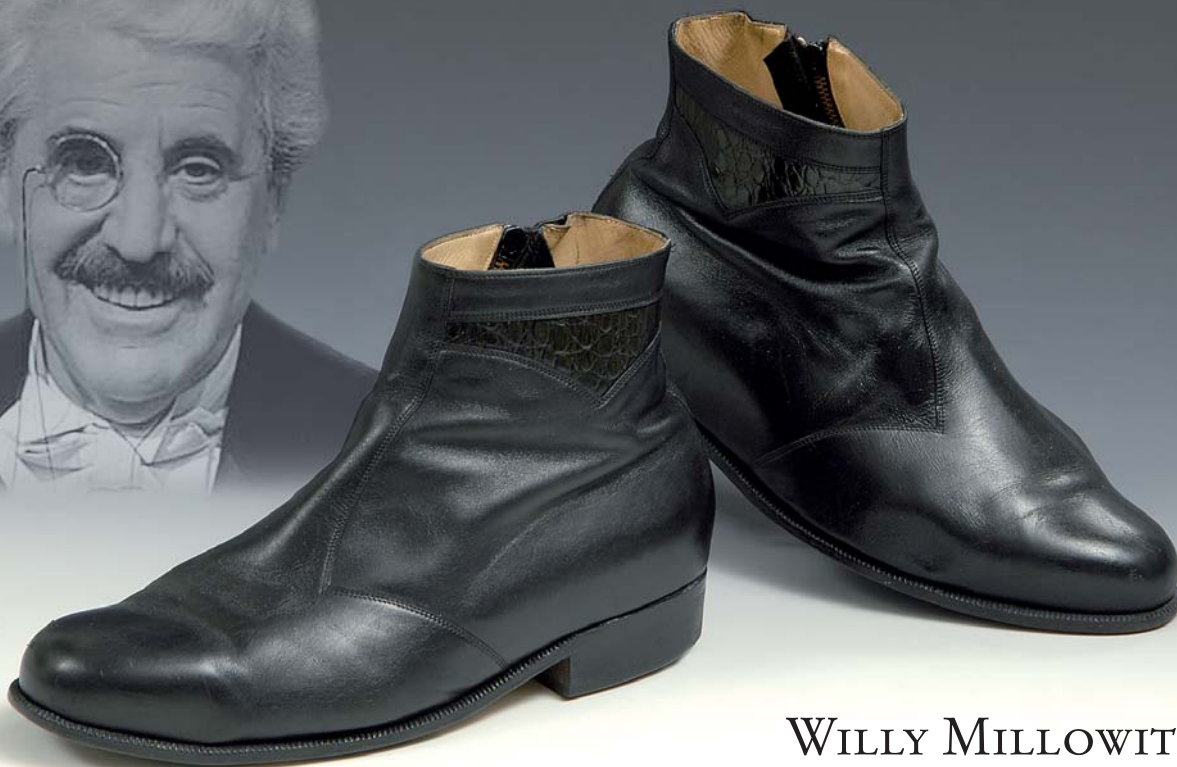
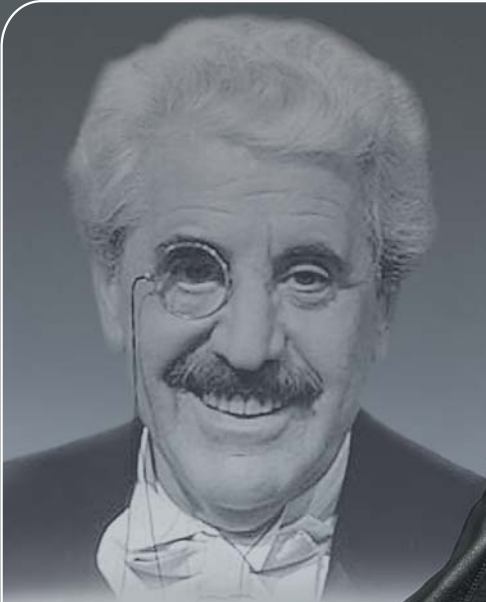
Philosophisch betrachtet spiegeln gerade die Prominentenschuhe auch ein wenig die Persönlichkeit des Trägers wieder. Dies ist für uns Anlass genug, um diese seltenen Exemplare in der ONLINE vorzustellen.



KARDINAL MEISSNER



NORBERT BLÜM



WILLY MILLOWITSCH



GERHARD SCHRÖDER

## Frühjahrs-Seminar

### Sensomotorik / der Fuß des Diabetikers

So lauten die Themen des nächsten Schein-Seminars, das am 16. und 17. März 2007 im Hause Schein in Remscheid stattfinden wird.

Die Abendveranstaltung am Ende des ersten Seminartages hält wieder einige Überraschungen bereit.

In dem Seminarpreis sind eine Übernachtung im Hotel Art Fabrik (4 Sterne), volle Verpflegung während des Seminars und Teilnahme an der Abendveranstaltung enthalten.

Da die Nachfrage nach Seminarplätzen erwartungsgemäß groß ist, empfehlen wir, sich die Anmeldeunterlagen rechtzeitig zukommen zu lassen.

#### 16 Fortbildungs-Punkte



#### 7 Fortbildungs-Punkte



#### Termin

Remscheid 16.-17.03.2007

#### Anmeldung

Tel. +49 (0) 21 91 / 910-132  
Fax +49 (0) 21 91 / 910-100  
E-mail: jung@schein.de



je Teilnehmer =  
15 Leo Points

#### Das Seminarprogramm:

##### 1. Tag, Freitag 16. März / Sensomotorik

	Referent
11.00 Betriebsbesichtigung	G. Schichel/D. Goebel K. Arntz/D. Herkenrath
12.00 Mittagsimbiss	
12.45 Begrüßung und Firmenvorstellung	R. Willms
13.00 Formen und Folgen cerebraler Bewegungsstörungen	Dr. Senst
13.30 Indikationsbezogene Versorgungen von Kindern mit cerebralen Bewegungsstörungen	OTM K. Acker
14.00 Reflexlokomotion in Kombination mit Hilfsmittelversorgung des kindlichen Fußes	I. von der Lippe
14.30 Neues Modulsystem im Einsatz	OSM F. Fischer
15.00 Kaffeepause	
15.30 Kontrollmöglichkeiten nach der Versorgung	OSM F. Fischer
16.00 Abrechnungsmöglichkeiten bei sensomotorischer Versorgung	OTM K. Acker
16.30 Moderne Messverfahren	OSM J. Rothballe
17.00 Diskussion und Ende des wissenschaftlichen Teils	Dr. Wietfeld
ab 18.30 Abendprogramm	R. Willms

##### 2. Tag, Samstag 17. März / Der Fuß des Diabetikers

9.30 Neues Therapiekonzept beim Charcotfuß	Prof. Dr. Chantelau
10.00 Operative Behandlungsergebnisse beim Charcotfuß	Prof. Dr. Wetz
10.30 Der Charcotfuß in der Diskussion	Chantelau / Wetz
10.50 Netzwerk diabetischer Fuß, Köln	Dr. Hochlenert
11.20 Kaffeepause	
11.45 Geeignete Materialien und ihre Anwendung	OSM Rhexfuß
12.15 Aufgaben und Grenzen der podologischen Versorgung beim Diabetesfuß	G. Heidenheim
12.45 Abschlussdiskussion und Verabschiedung	R. Willms

#### Referenten:

Acker, Klaus, OTM	Ortec, Hagen
Chantelau, Ernst, Prof. em. Dr.	Düsseldorf
Fischer, Franz, OSM	Fischer Fußfit, Amberg
Heidenheim, Gabriele, Krankenschw. + Podologin	DDZ Düsseldorf
Hochlenert, Dirk, Dr. med., Internist	Köln
Von der Lippe, Iris, PT	Stiftung Kinderzentrum Ruhrgebiet, Bochum
Rhexus, Uwe, OSM	OST Rhexus, Dormagen
Rothballe, Jörg, OSM	Rothballe Systems, Weiden
Senst, Sebastian, Dr. med.	CA Orthopädische Klinik Marienstift, Arnstadt
Wetz, Hans Henning, Prof. Dr.	Dir. Klinik für Techn. Orthopädie, Münster
Willms, Roger, Prokurist	Leiter Vertrieb und Marketing, Schein

# DIGI-DORSO Systemschulung

## Termine

Frankfurt	02.03.2007
Remscheid	18.05.2007
München	29.06.2007

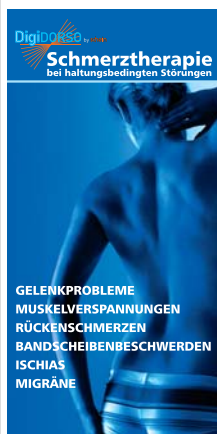
## Anmeldung

Tel. +49 (0) 21 91 / 910-132  
 Fax +49 (0) 21 91 / 910-100  
 E-mail: jung@schein.de



je Teilnehmer =  
**10 Leo Points**

## Schulungs-Programm



Diese komplexe, mehrstufige Behandlung, bestehend aus

- Rückenscannung
- Korrekturmaßnahmen
- Nachkontrolle

erfordert ein hohes Maß an Know-how seitens des Anwenders. Deshalb bietet Schein dieses Schulungsprogramm an mit folgenden Themen:

1. **Haltung und Fehllhaltung**  
 (Hier werden die physiologischen und pathologischen Haltungsbilder besprochen)
2. **Anatomische Grundlagen der Neuropodologie**  
 (Nervale und zelluläre Strukturen zur Informationsgewinnung beim Stehen und Gehen des Menschen werden dargestellt)
3. **Die Funktion des Rückenscanners DigiDORSO**  
 (Der Rückenscanner dient der Erzeugung von Höhenlinien auf dem Rücken, mit deren Hilfe Fehlstellungen objektiviert werden können)
4. **Korrektur von Fehllhaltungen durch Sohlenpads**  
 (Funktionelle Fehllhaltungen können mit Hilfe flacher Pelotten an bestimmten Abschnitten der Fußsohle zu einer Haltungskorrektur beitragen)
5. **Propriozeptive Einlagenversorgung**  
 (Praktischer Einsatz der Pelotten beim Aufbau von propriozeptiv-wirkenden Einlagen und Kontrolle durch DigiDORSO)
6. **Praktische Übungen und Erfahrungsaustausch**  
 (Der Einsatz der "Pads" wird an Kursteilnehmern erprobt)

# Systemschulung "zentrale Frästechnik" mittels DIGI-PED

## Termine

Remscheid	01.06.2007
	20.07.2007
	07.09.2007

## Anmeldung

Tel. +49 (0) 21 91 / 910-132  
 Fax +49 (0) 21 91 / 910-100  
 E-mail: jung@schein.de



je Teilnehmer =  
**5 Leo Points**

## Schulungs-Programm



- Schulung der Programm-Software
- Praktisches Arbeiten am System
- Konstruieren der Einlagen
- Fräsen der Einlagen auf der zentralen Fräsmaschine von Schein



# DIGI-PED Anwendertreffen

## Termine

Frankfurt	03.03.2007
Hamburg	05.05.2007
Chemnitz	22.09.2007
München	13.10.2007

## Anmeldung

Tel. +49 (0) 21 91 / 910-132  
 Fax +49 (0) 21 91 / 910-100  
 E-mail: jung@schein.de



je Teilnehmer =  
**5 Leo Points**

## Schulungs-Programm



Folgende Schwerpunkte sind geplant:

- DigiPED Softwareversion 2007
- Zentrale Frästechnik mittels DigiPED bei Schein Orthopädie Service
- Grundfunktionen u. erweiterte Funktionen der Scantechnik
- Warenwirtschaft
- Lieferscheinverwaltung
- Materialrückverfolgung
- Richtlinien zur Dokumentation unter MPG bzw. ISO Management
- Grundfunktionen DigiDORSO easy line
- Videoanalyse
- Fußdruckmessung

## Marketing-Award "Leonardo" Erstmals Branchen-Oscar vergeben

Am 7. Oktober 2006 wurde vor rund 160 Gästen im Kur- und Kongresszentrum Rottach-Egern am Tegernsee im Rahmen einer feierlichen Gala der erste Marketing-Award „Leonardo“ des deutschen Sanitäts-, Reha-, Orthopädietechnik- und Orthopädie-Schuhtechnikfachhandels verliehen.

Getragen wird der Marketing-Preis von namhaften Zulieferfirmen. Es gab fünf Gewinner in vier Kategorien.



Die Leonardo-Gewinner auf einen Blick (v.l.n.r.): Stephan und Sylvia Förster, Friedrich und Berggard Schröder, Jürgen Thillmann und das Ehepaar Seeßle

In der Kategorie „Sanitätshaus“ gewann die Sanitätshaus Thillmann GmbH in Andernach. Als bester „Reha-Fachhandel“ wurde das Sanitätshaus und Orthopädietechnik Spörer in Ingolstadt ausgezeichnet. Den Leonardo in der Kategorie „Orthopädie-Technik“ erhielt das Sanitätshaus Förster Orthopädie-Technik in Frankfurt. Den Preis für die Kategorie „Orthopädie-Schuhtechnik“ teilen sich die Firmen Seeßle Fußgesund in Erding und das Sanitätshaus Schröder in Sulingen. Für den Marketing-Award können sich die Unternehmen nicht selbst bewerben. Die Kandidaten werden vorgeschlagen. Unter den über 300 eingegangenen Vorschlägen wählte die Jury, bestehend aus 14 Unternehmen anhand des Kriterienkataloges 35 Fachhändler aus, die als Nominierte zur Preisverleihung eingeladen wurden. Die Bewertungskriterien umfassen beispielsweise innovative Ideen zur Absatzförderung mit Sortimentsgestaltungen, Verkaufsförderungen, Personal-Kompetenz, Geschäftsräume, Ziele, Visionen, Leitbilder und Philosophie.

## Herbstmesse 2006 bei Ruckgaber Event war Publikumsmagnet

Gespannt verfolgten die Gäste den Ausführungen der Referenten. Denn mit drei hochkarätigen Seminarprogrammen konnte Ruckgaber die Hausmesse diesmal bereichern.

Die Themen "Qualitätsmanagement", "BIV-Sicherheitsschuhe" und ein Workshop "Moderne Kunststoffverarbeitung" stießen dabei auf großes Interesse. Zugleich nutzten die Kunden auch den Besuch bei Ruckgaber, um sich mit günstigen Angeboten einzudecken.





## Röntgenlauf 2006

### Schein-Mitarbeiter liefen erfolgreich mit

Am 29. Oktober 2006 trafen sich nahezu 5.000 Läufer in Remscheid-Lennep, um an einem der schwersten, zugleich aber auch schönsten Marathonläufe teilzunehmen: dem Röntgenlauf.

Ehrensache, dass Schein Orthopädie Service als ortsansässiges Unternehmen auch ein Team stellte. Übrigens erstmalig in der Firmengeschichte. Aus 20 Mitgliedern bestand das Schein-Team, das an drei verschiedenen Wettbewerben teilnahm. Dabei liefen 6 Teilnehmer den Halb-Marathon mit 21,1 km Länge.

Zum Wettbewerb „Nordic-Walking“ hatten sich 12 sportlich Ambitionierte eingefunden. Einer wollte es genau wissen und lief den sogenannten „Ultra-Marathon“. Mit immerhin 63,3 km Länge war dies sicherlich eine ganz besondere Herausforderung.

Firmenchef Arnd Schein ließ es sich nicht nehmen, für jeden gelaufenen Kilometer des Schein-Teams 1 Euro für die DAHW Leprahilfe zu spenden. So kamen immerhin rund 1.000 Euro zusammen.

Bei der Wahl des "Marathons 2006" steht der Röntgenlauf in Nordrhein-Westfalen auf Platz 4 und erreichte die Bestnote bei den Landschaftsmarathons!



## WQC Auszeichnung verliehen Ortosar erhält Platin-Stern



Die Firma Ortosar in Sarajewo, Bosnien Herzegowina, ein Vertriebspartner von Schein, bekam im September in Paris den World Quality Commitment Award in Platin vom BID (Business Initiative Directions) verliehen.

Diese hohe Auszeichnung wird von der spanischen Gesellschaft BID nach streng aufgestellten Kriterien im Hinblick auf das Qualitätsbewusstsein vergeben, wie der Zufriedenheit von Kunden, Optimierung von Produktionsabläufen, Kommunikationsstrategien, Bildungskontinuität der Leistungskräfte etc., um hier nur einige zu nennen.

Das Bild zeigt den Präsidenten des BID, José E. Prieto (Bildmitte) bei der Übergabe der Auszeichnung an den Geschäftsführer der Firma Ortosar, Hr. Midhat Kabahija (links). Bei der Verleihung war auch Doktor Davor Perinovic, ein Spezialist für Skoliose anwesend (rechts). Er arbeitet in der orthopädischen Klinik in Sarajewo.

## Herbst-Seminar bei Schein Von Sensomotorik bis Zauberei

Das Thema Sensomotorik konnte zum 24./25. November über 90 Kunden sensibilisieren, den Weg nach Remscheid anzutreten, um über die neueste Entwicklung auf diesem Versorgungsgebiet Einlagen, wie Prothesen informiert zu werden. Dass der Einfluss der Propriozeptoren auf das neuromuskuläre Bewegungssystem keine Zauberei ist, konnte im genauso spannenden Abendprogramm durch echte Zauberer widerlegt werden.



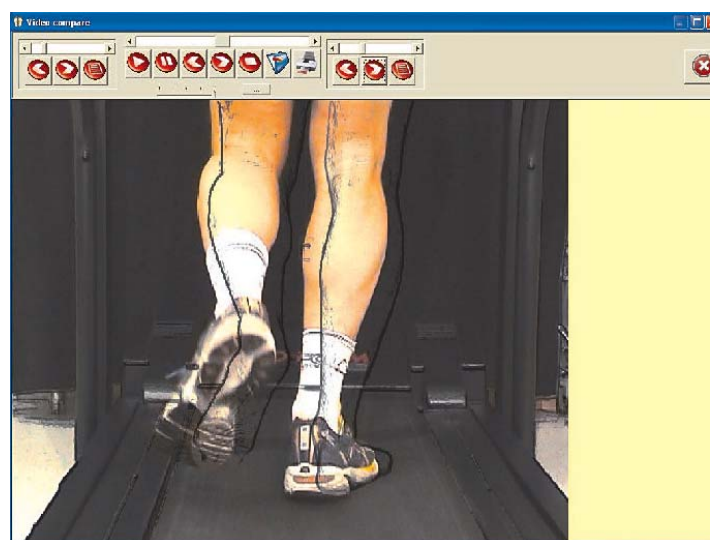
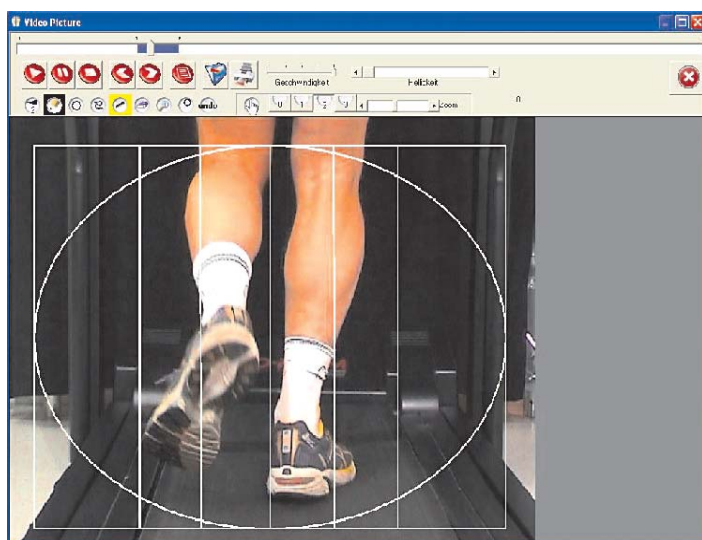
### Video-Analyse als Zusatzmodul

Mit der Möglichkeit zur Video-Laufanalyse können unsere DigiPed-Partner jetzt mit Hilfe von einer Ergänzungssoftware auch das dynamische Verhalten ihrer Kunden beim Gehen oder Laufen beurteilen und dokumentieren.

Zwei Videokameras können bei gleichzeitigem Einsatz von der Software angesteuert werden.

Bei der Analyse der Aufnahmen besteht sogar die Möglichkeit, bis zu neun Videos gleichzeitig darzustellen. Dabei können auch weitere Funktionen, wie Zeichnen, Winkelmessung, Strichzeichnung und Überblendung eingesetzt werden.

Schein bietet allen Anwendern der DigiPed-Version 2006 und 2007 die Möglichkeit, die Video-Analyse-Software 30 Tage unverbindlich und kostenlos zu testen.



# Presse Club

Beiträge von Presseagenturen ohne Gewähr auf Inhalt

## Studie: Kaffee ist gut gegen Typ-2-Diabetes

Das allgemeine Vorurteil, Kaffee schade der Gesundheit, wird in einer finnischen Langzeitstudie unter Leitung von Dr. Gang Hu widerlegt. 21.000 Personen im Alter zwischen 35 und 74 wurden 13 Jahre lang beobachtet. Bei 964 Teilnehmern wurde ein Typ-2-Diabetes festgestellt.

Trinken die Probanden jedoch täglich zwischen drei und sechs Tassen Kaffee, sinkt die Diabetes-Rate bei Frauen um 29 und bei Männern um 23 Prozent, stellten die Forscher fest. Andere Risikofaktoren wie Übergewicht oder Alkoholkonsum spielten dabei keine Rolle. Die Forscher vermuten, dass das im Kaffee enthaltene Magnesium sich vor allem bei bewegungsarmen und übergewichtigen Menschen positiv auswirke.

## Süßgetränke fördern metabolisches Syndrom

Starker Konsum von Süßgetränken in der Kindheit erhöht das Risiko für chronische Erkrankungen wie Diabetes oder Bluthochdruck im Erwachsenenalter. Darauf deutet eine Studie der amerikanischen Penn State University hin. Darin wollten die Forscher bei Kindern Faktoren ermitteln, die zum metabolischen Syndrom beitragen, wie Fettleibigkeit, Insulinresistenz, Bluthochdruck und Störung des Fettstoffwechsels, die zu chronischen Erkrankungen wie Diabetes oder Herzkrankheiten beitragen.

Die Wissenschaftler untersuchten bei 154 Mädchen im Alter von 13 Jahren unter anderem Blutdruck, Taillenumfang und Blutfettwerte. Diejenigen Mädchen, die ein besonders hohes Risiko für das metabolische Syndrom aufwiesen, hatten laut der Zeitschrift «Pediatrics» im Alter von fünf bis neun Jahren mehr Süßgetränke konsumiert als die anderen Teilnehmerinnen. Zwar betonten die Forscher, dass mehrere Faktoren beim Entstehen des Stoffwechselsyndroms eine Rolle spielten. Aber das Achten auf Gewicht und ein geringer Konsum gesüßter Getränke könnten ein Kind vor Krankheiten im späteren Leben schützen.

## Rekonstruktion von Brust aus Körpergewebe

Dank eines neuen Verfahrens kann künftig die weibliche Brust nach einer Amputation mit körpereigenem Gewebe und ohne den Einsatz von Implantaten rekonstruiert werden. Die so genannte DIEP-Flap-Methode ist eine mikrochirurgische Operation, bei der die Brust nur mit Haut- und Fettgewebe der vorderen Bauchwand oder aus dem Gesäß aufgebaut wird.

Der Bauch- oder Gesäßmuskel bleibt dabei nach Angaben der Medizinischen Hochschule Hannover vollständig erhalten und wird nicht beeinträchtigt. Das muskelfreie Transplantat wird mit den versorgenden Blutgefäßen gehoben, von der ursprünglichen Blutversorgung vollständig abgetrennt und unter dem Mikroskop an die Brustwandarterie angeschlossen. Schließlich wird aus dem Transplantat eine Brust geformt.

Die DIEP-Flap-Methode kann gleichzeitig mit der Entfernung des Brusttumors erfolgen. Die Komplikationsrate ist den Angaben zufolge gering, weil Eigengewebe benutzt wird. Die bei Silikonimplantaten möglichen Langzeitkomplikationen gibt es nicht. Die Brustform ist den Angaben zufolge natürlich und altert mit.

## Das ONLINE-Rätsel aus Heft 2 / 2006

Die Gewinner eines tragbaren DVD-Players



### Holger Glögger

Sanitätshaus Glotz, Stuttgart  
Übergabe durch Jürgen Schwab



### Gunnar Kandel

Orthopädie- und Reha-technik Rahm, Troisdorf  
Übergabe durch Bernd Leibeling



### Christian Römer

Stinus Orthopädie GmbH, Achern  
Übergabe durch Christoph Martin



Herzlichen Glückwunsch den Gewinnern!

Ihre Aufgabe: das obere Bild zeigt das Original, während auf dem unteren 12 Veränderungen vorgenommen wurden. Entdecken Sie die Änderungen und kreisen Sie diese ein. Senden Sie uns Ihre Lösung (bitte verwenden Sie hierzu das beigeheftete Faxformular) zu.

**Einsendeschluss:  
31. Mai 2007**

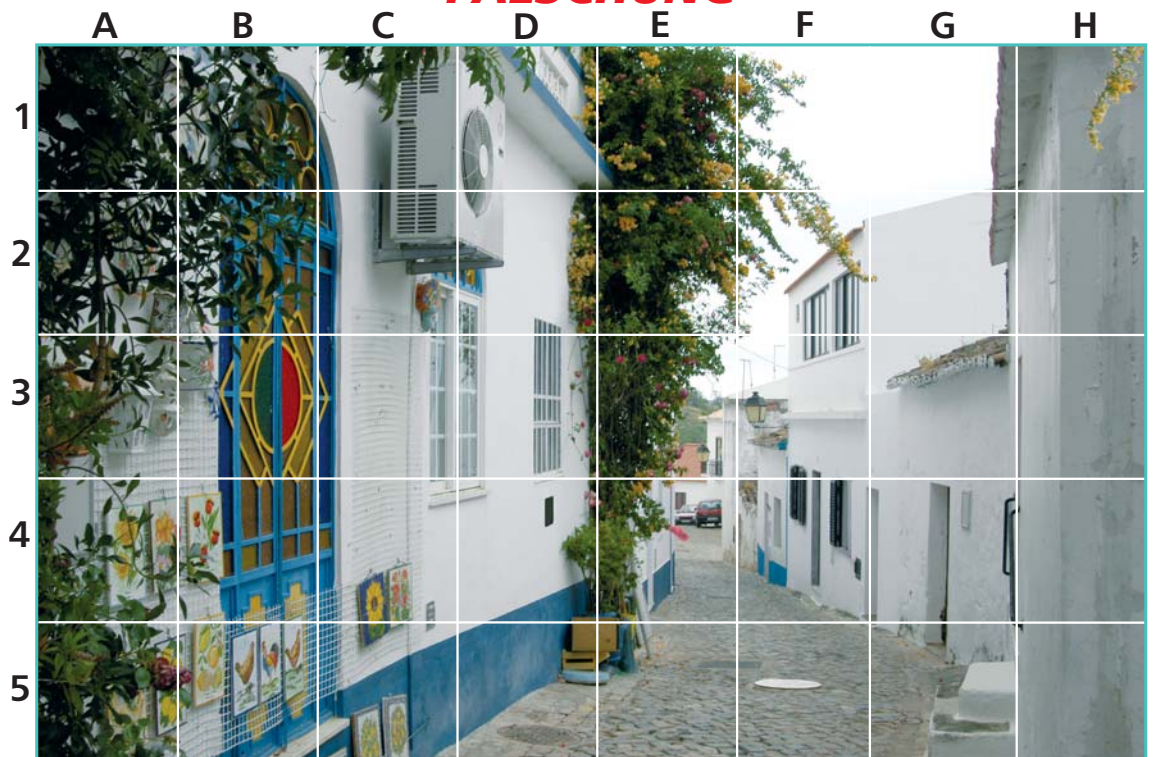


*Unter den Einsendern  
verlosen wir 3 x  
einen Apple iPod shuffle*

**ORIGINAL**



**FÄLSCHUNG**



Datum	Messe	Ort
02.03.2007	Systemschulung DigiDorso	Frankfurt
02.-04.03.2007	Kongress für Jugendmedizin des Berufsverbandes der Kinder- u. Jugendärzte	Weimar
03.03.2007	Anwendertreffen DigiPed	Frankfurt
09.-10.03.2007	D.A.F. Jahrestagung (Dt. Assoziation für Fuß u. Sprunggelenk e. V.)	Bielefeld
09.-11.03.2007	Jahrestagung der Studiengemeinschaft für OST	Hannover
09.-11.03.2007	GDS Int. Schuhmesse	Düsseldorf
16.-17.03.2007	Seminar Sensomotorik/Diabetes	Remscheid
17.-20.03.2007	Schuheinkaufstage	München
23.-25.03.2007	BAPO (British Association of Prosthetists and Orthotists)	GB-Bolton
23.-25.03.2007	Shoe Time	Schkeuditz
24.-25.03.2007	Inter-Schuh-Service	Wiesbaden
24.-25.03.2007	Bequemschuh-Ordertage	Mainhausen
25.-26.03.2007	Shoes & Bags Hauptordertage	A-Wien
30.03.2007	Systemschulung zentrale Frästechnik mittels DigiPed	Remscheid
01.-02.04.2007	Schuhmusterschau	Hamburg
01.-02.04.2007	Shoes & Bags Hauptordertage	A-Salzburg
19.-21.04.2007	EXPOLIFE	Kassel
26.-29.04.2007	Jahrestagung der Süddeutschen Orthopäden	Baden-Baden
27.04.2007	Zentralfortbildung für DMP-Ärzte Diabetes	Dortmund
04.-05.05.2007	Jahrestagung der Vereinigung für Kinderorthopädie	Düsseldorf
05.05.2007	Diabetes Forum	Köln
05.05.2007	Anwendertreffen DigiPed	Hamburg
10.-12.05.2007	REHAB	Karlsruhe
11.-12.05.2007	Jahreskongress der Landesinnung Bayern für OST	G.-Partenkirchen
16.-18.05.2007	Jahrestagung Deutsche Diabetes-Gesellschaft	Hamburg
18.05.2007	Systemschulung DigiDorso	Remscheid
01.06.2007	Systemschulung zentrale Frästechnik mittels DigiPed	Remscheid
07.-09.06.2007	Österreichischer Fortbildungskongress	A-St. Johann/Pongau
14.-16.06.2007	Jahrestagung der Norddt. Orthopädenvereinigung e.V.	Hamburg
22.-24.6.2007	Jahreskongress der GOTS (Gesellschaft für Orthop.-Traumatologische Sportmedizin)	München
24.06.2007	Hausmesse Ruckgaber	Rottenburg
29.06.2007	Systemschulung DigiDorso	München
29.07.-03.08.2007	World Congress of the Int. Society of Prosthetics and Orthotics	CND-Vancouver
07.09.2007	Systemschulung zentrale Frästechnik mittels DigiPed	Remscheid
14.-16.09.2007	GDS Int. Schuhmesse	Düsseldorf
14.-15.09.2007	Symposium für Kinderorthopädie	CH-Basel
15.-16.09.2007	Bodensee-Kongress für OST	Friedrichshafen
22.9.2007	Anwendertreffen DigiPed	Chemnitz
06.-07.10.2007	Fuss	Kassel
13.10.2007	Diabetes Forum	Düsseldorf
13.10.2007	Anwendertreffen DigiPed	München
28.10.2007	Röntgenlauf	Remscheid
01.-04.11.2007	Body&Health Gesundheitsmesse	Essen

Alle Termine auch unter [www.schein.de](http://www.schein.de)

**Wir sind  
aktiv dabei:**



Weitere Auskünfte erteilt Simone Schönherr  
Tel. +49(0)21 91/910-142 · Fax +49(0)21 91/910-148

Schuh-Orderzentrum SOC Sindelfingen

Der Showroom von schein shoe service  
ist an allen offiziellen Order- sowie  
Messestagen besetzt!

## Der Reisetipp für Autofahrer

Deutsche Autobahnen sind ein Ärgernis. Ständig steht man im Stau, fährt von einer Baustelle in die Nächste. Und dann noch die Geschwindigkeitsbegrenzungen. Da kommt man einfach nicht mehr von der Stelle. Andere haben es da besser, denken wir insgeheim. Wie gut es uns aber in Wirklichkeit geht erkennen wir meistens erst dann, wenn wir mal über unseren mobilen Tellerrand schauen.

Wer den ultimativen "Kick" erleben möchte, dem können wir hier zwei ausgefallene Erlebnisreisen empfehlen: Wie wäre es mit einem 14-tägigen Aufenthalt auf der transsibirischen Autobahn (Achtung: Tempolimit 70 km/h) oder ein kleiner Trip durch die niedliche Bergwelt Boliviens. Zurück auf Deutschlands Autobahnen kehren wir mit einer gewissen Dehmut - garantiert!



1 / 2007

# Online

Das Infomagazin von **schein**



# LEO POINTS



## Schon registriert?

**Ja, ich mache mit!**  
 Nur bei Rücksendung der vollständig ausgefüllten Faxantwort bin ich teilnahmeberechtigt und erhalte 10 Punkte als Startkapital!  
 Mit den Teilnahmebedingungen bin ich einverstanden.

Faxantwort: 0 21 91 / 910-100

Firma \_\_\_\_\_  
 z.Hd. \_\_\_\_\_  
 Straße \_\_\_\_\_  
 PLZ / Ort \_\_\_\_\_  
 Tel. \_\_\_\_\_  
 Fax \_\_\_\_\_  
 E-Mail \_\_\_\_\_

Firmenstempel  
 Datum  
 Unterschrift  
 Geschäftsleitung

## 1. Anmelden

## 2. Punkte sammeln

## 3. Prämie kassieren



**Digitaler Bilderrahmen**  
 Sie können Ihre Memory-Cards von der Digitalkamera direkt in den Fotorahmen hineinladen. Kann auch an PC oder Laptop angeschlossen werden. 3,5 inch digital TFT Bildschirm, unterstützt MP3, WMA, WAV, MP4, AVI und ASF.  
**260 Leo Points**



**Digitalkamera "Fuji Finepix A700"**  
 Die Finepix A700 von Fuji wurde für die ganze Familie entwickelt, um größtmögliche Benutzerfreundlichkeit und uneingeschränkte Freude am Fotografieren zu bieten. Die A700 hat einen Super CCD HR-Sensor mit 7 Megapixel und einem 3x optischen Zoom. Modellwechsel oder gleichwertige Alternativen vorbehalten.  
**340 Leo Points**

**Spirit of St. Louis**  
 CD-Radio-Uhr mit Subwoofer  
 UKW/MW-Radio, CD-Player,  
 Uhr mit Alarmanzeiger,  
 Netzbetrieb über Adapter,  
 Kunststoff schwarz/überfarben,  
 Maße: ca. 33,5 x 20,5 x 31,5 cm  
**270 Leo Points**



**Mini-Fernseher**  
 Farbdisplay 17,8 cm in 16:9 Breitbild 6,9 / 4,3 Hybrid-Tuner zum Empfang von Digital TV (DVB-T) und Analog TV (PAL, SEC, D). High Quality Digital TV, DVB-T-Empfang unverschlüsselter, digitaler Programme im DVB-T Standard, EPG Elektronischer Programmführer (DVB-T) und Teletext Decoder (DVB-T). Modellwechsel oder gleichwertige Alternativen vorbehalten.  
**370 Leo Points**



**Carrera Evolution Nürnbergring**  
 Audi A4 DTM, Audi Sport Team Joest Racing "C. Abt" 2005 1 AMG-Mercedes DTM 2006, 6 Standardgeraden, 2 1/4 Geraden, 1 Antriebsachse, 12 Kurven 1:60°, 2 Mechanische Geschwindigkeitsregler, 1 Transformator, Leitplanken, Ersatzschleifer, Zubehör und Bedienungsanleitung.  
 Aufbauhöhe: 205 x 177 cm  
 Streckenlänge: 6,3 m  
**280 Leo Points**

**Philips DVDR 3380/31 silber**  
 DVD-Recorder, Aufnahmesystem: DVD-R, DVD-RW, DVD+R, DVD+RW ShowView, VPS, PDC, Wiedergabeformate: DVD+R, DVD+RW, DVD-R, DVD-RW, Double Layer VCD, SVCD, Audio-CD, CD-R, MP3, JPEG, DivX. Modellwechsel oder gleichwertige Alternativen vorbehalten.  
**430 Leo Points**